



Herzlich Willkommen!

Blue Cap AG Hauptversammlung

12. November 2010

Haus der Bayerischen Wirtschaft

Holding für mittelständische Technologieunternehmen in Süddeutschland

▣ Profil



- ▣ investiert in Unternehmen in Nischenpositionen
- ▣ identifiziert Unternehmen mit Reorganisationspotential
- ▣ beteiligt sich langfristig

▣ Management

Vorstand

Dr. Hannspeter Schubert

- ▣ 20 Jahre Erfahrung mit mittelständischen Strukturen
- ▣ Durchführung einer Vielzahl an Unternehmenstransaktionen und -reorganisationen
- ▣ Kompetenz in der Finanzierung und strategischen Unternehmensentwicklung

Aufsichtsrat

Dr. Ing. Hans Seifert

(ex: Vice President Boston Consulting)
Kompetenz in Automotive, Maschinenbau

Dr. Frank Seidel

(Seidel Verwaltungsgesellschaft)
Kompetenz in Produktionsunternehmen

Dr. Stefan Berz

(Wirtschaftsprüfer, Partner bei LKC)
Kompetenz in Reorganisation

▣ Investitionskriterien

Unternehmenskriterien

- ▣ Technologierorientierte Produktion
- ▣ Umsatz zwischen 10 und 50 Mio. Euro
- ▣ Intaktes Kerngeschäft

Investitionsgrößen

- ▣ Eigenkapital bis 1 Mio. Euro
- ▣ Voraussetzung: Kapitalmäßige oder strategische Mehrheit

Branchen

- ▣ Maschinenbau, Chemie, Elektronik u.a.
- ▣ Branchen mit internationalen Märkten
- ▣ Diversifizierung durch Streuung der Branchen

Geographischer Fokus

- ▣ Deutschsprachiger Raum
- ▣ Vorzugsweise Süddeutschland

▣ Marktsegment




- ▣ Blue Cap konzentriert sich auf **KMU - Unternehmen**

- ▣ Blue Cap verfügt über großes **Transaktions-Know-how** und kurze Entscheidungsprozesse

- ▣ Blue Cap kombiniert **Investitionen** mit **operativer Beteiligung**

- ▣ Blue Cap konzentriert sich auf **günstige Einstiegskonditionen**

▣ Transaktionen der letzten drei Jahre

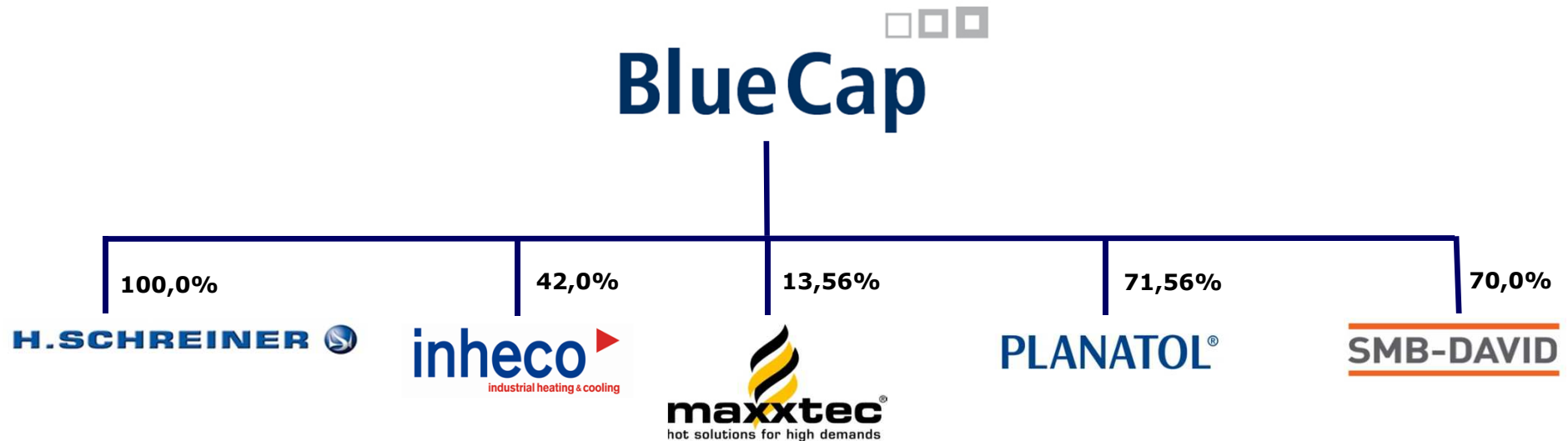
	▣	Übernahme	70%	09/2007
	▣	Anteilserhöhung	100%	10/2008
	▣	Übernahme	15,3%	04/2006
	▣	Anteilserhöhung	42%	10/2007
	▣	Einstieg	17,7%	08/2007
	▣	Anteilminderung durch Einstieg SVC	13,56%	02/2009

▣ Transaktionen der letzten drei Jahre

PLANATOL[®]	▣ Einstieg	18,27%	07/2009
	▣ Anteilserhöhung	49,69%	05/2010
	▣ Anteilserhöhung	71,56%	08/2010

SMB-DAVID	▣ Übernahme	40%	04/2006
	▣ Anteilserhöhung	70%	04/2010

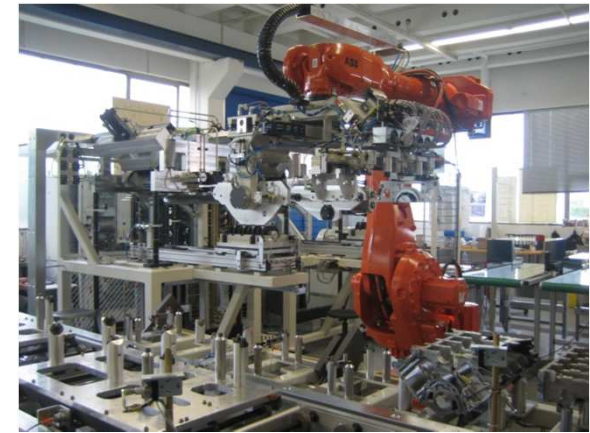
Blue Cap Group



- Die derzeit 5 Portfoliounternehmen erwirtschaften 2010 mit ca. 320 MA einen Umsatz von ca. 60 Mio. Euro



H.SCHREINER
TEST- UND SONDERANLAGEN GMBH





▣ **Unternehmen**

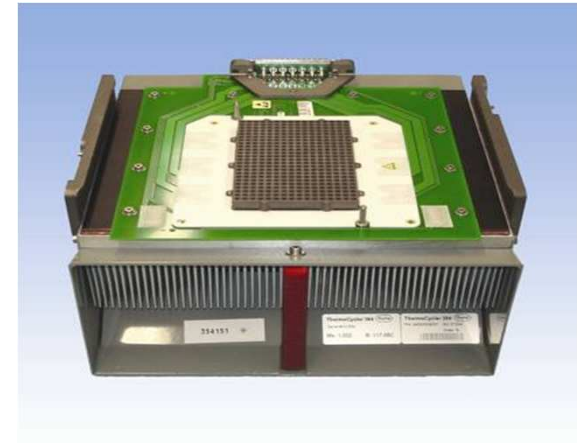
- Sondermaschinen und Testgeräte im Bereich Dichtheitsprüfung
- Langjährige Kundenbeziehungen, 30-jährige Firmengeschichte
- Mitarbeiter: 40

▣ **Einstieg von Blue Cap**

- Verfehlte Unternehmensfinanzierung seit MBO im Jahr 2002
- Übernahme von 70% durch Kapitalerhöhung 2007
- Erhöhung auf 100% in 2008

▣ **Aktuell**

- Stabile Auftragslage in 2010
- Steigende Profitabilität
- Expansion im Bereich Lecktestgeräte





▣ Unternehmen

- Entwickler und Hersteller von thermo-elektrischen Bauteilen für Life-Science-Anwendungen
- Anerkannter Partner führender Pharma-Konzerne, u.a. Roche
- Mitarbeiter: 42

▣ Engagement von Blue Cap

- Einstieg mit 15,3%, 2007 Ausbau auf 42%
- Konsolidierung des Gesellschafterkreises
- Aufbau einer Wachstumsfinanzierung

▣ Aktuell

- Umsatzwachstum in 2010
- Gestiegene Profitabilität
- Neue Produktgeneration vor Einführung



▣ **Unternehmen**

- Entwickler und Hersteller von ORC-Modulen
- Führende Marktposition bei Abwärmesystemen
- Mitarbeiter: 40

▣ **Einstieg von Blue Cap**

- Einstieg als erster Finanzpartner in ein gründergeführtes Technologie-Unternehmen
- Anteilserwerb von 17,7%
- Anteilsreduzierung auf 13,6% durch Siemens Venture Capital

▣ **Aktuell**

- Krisenbedingter Umsatz- und Ergebniseinbruch 2009 und 2010
- Hohe Nachlaufkosten aus Altprojekten
- Wiederbelebung bei Biomasseprojekten

□ PLANATOL®



□ PLANATOL®

□ Unternehmen

- Spezialist im Bereich Klebstofftechnik
- Vier operative Einheiten: Maschinenbau, Beschichtungen, Klebstoffe und Klebebänder
- Mitarbeiter: 160

□ Einstieg von Blue Cap

- Verfehlte Unternehmensnachfolge im Familienkreis
- Übernahme von 18,27% in 2009, Ausbau auf 71,56% in 2010
- Restrukturierung der Unternehmensgruppe

□ Aktuell

- Umsatzrückgang und Restrukturierung in 2009
- Stark positives Ergebnis im 1. Halbjahr 2010
- Weitere Wachstumssignale bei Klebstoffen und Klebebändern



SMB-DAVID





SMB-DAVID

■ Unternehmen

- Marktführer bei Bearbeitungszentren für geschäumte Kunststoffe
- Anerkannter Technologiepartner von internat. Unternehmen der Chemie- und Baubranche
- Mitarbeiter: 35

■ Einstieg von Blue Cap

- 2005 Erwerb von 40 % im Rahmen einer Konsolidierung des SMS-Konzerns
- Management Buy-out unterstützt von Blue Cap
- Erhöhung auf 70 % in 2010

■ Aktuell

- Auftragseinbruch in 2009/2010
- Wiederbelebung 2. Halbjahr 2010
- Nachfolge im Management umgesetzt



Umsatz- und Gewinn Portfolio- unternehmen 2009

in TEUR	H. Schreiner	Inheco	Maxxtec	Planatol	SMB David
Umsatz	6.161	7.580	18.746	30.560	5.009
EBITDA	693	531	-8.620	2.497 ¹	333
EBIT	498	463	-8.767	1.757 ¹	212
EBT	349	396	-9.749	1.065 ¹	202

¹ um Restrukturierungskosten bereinigt

□ Bilanz zum 30.06.2010

in TEUR	30.06.2010¹	30.06.2009¹
Eigenkapital²	6.749	6.448
Bilanzsumme	7.989	6.550
Verbindlichkeiten	1.178	21
Eigenkapitalquote	84%	98%
Buchwert Beteiligungen²	7.000	5.422

¹ Geschäftsjahresende

² Bilanzierung nach HGB

□ GuV 30.06.2010

in TEUR	30.06.2010 ¹	30.06.2009 ¹
Umsatz	361	90
Sonstige betriebliche Erträge	105	152
Materialaufwand	0	34
Personalaufwand	375	271
Sonstige betriebliche Aufwendungen	259	307
Finanzergebnis	38	64
Ergebnis der gewöhnlichen Geschäftstätigkeit	-131	-308
Sonstige Steuern	68	4
Jahresfehlbetrag	-199	-312

¹ Geschäftsjahresende



Aktie



WKN:	A0J M2M	Marktkapitalisierung:	8,7 Mio. Euro
ISIN:	DE000A0JM2M1	Eigenkapital:	6,7 Mio. Euro
Aktienkurs:	EUR 2,90 (11.11.10)	Anzahl der Aktien:	3 Mio.
Marktsegment:	Entry Standard, Frankfurt m:access, München	Streubesitz:	< 50%
Designated Sponsor:	BankM		

Fazit

 **Holding von technologiegetriebenen Nischenunternehmen**

 **Nachhaltige Substanz in den Unternehmen**

 **Langfristige Wertentwicklung angelegt**



Danke für Ihre Aufmerksamkeit!

Blue Cap AG Hauptversammlung

12. November 2010

Haus der Bayerischen Wirtschaft